

BAC PRO GA

GESTION - ADMINISTRATION

► Modalités

Admission

- Niveau 3^{ème} / 3^{ème} PFP
- CAP
- L'entrée dans l'établissement se fait suite à l'examen du dossier de l'élève.

Durée de la formation

3 ans

Accessibilité en

Formation initiale

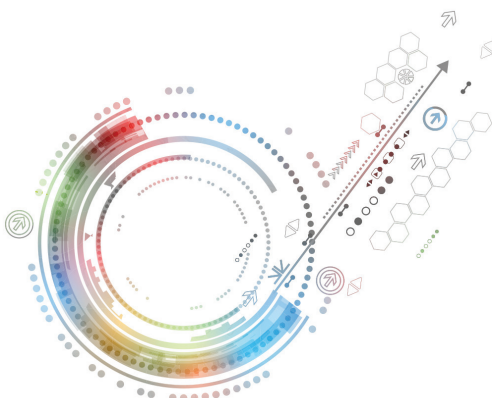
► Mon profil

- Qualités personnelles et relationnelles développées
- Qualités rédactionnelles
- Esprit d'initiative et une bonne adaptabilité
- Intérêt pour les nouveaux outils de communication

► Périodes en entreprise

Grâce à la formation et aux **22 semaines de stage** en milieu professionnel, plusieurs compétences sont développées :

- La gestion des ressources humaines
- La gestion administrative
- Le suivi budgétaire...



► La Formation

Enseignement Professionnel

- Gestion administrative
- Gestion du personnel
- Gestion de projet
- Economie-Droit
- Prévention Santé environnement

Enseignement Général

- Français
- Histoire-géographie
- LV1 : anglais
- LV2 : allemand ou espagnol
- Mathématiques
- Arts appliqués et cultures artistiques
- Education physique et sportive

► Je poursuis mes études

au Campus St Félix-La Salle :

- BTS Négociation Relation Client (NRC)
- BTS Communication

autres établissements :

- BTS Assistant de Gestion PME PMI
- BTS Assistant de Manager
- BTS Comptabilité et Gestion

► Plus tard, je deviens

- Assistant de gestion en PME
- Assistant administratif
- Comptable

////////////////////
INTERNAT Lycéen

1/2 pension

Accès direct TAN et LILA
////////////////////



du lundi au vendredi (selon emploi du temps)
8h10-12h10 / 13h30-17h30

