

BAC PRO GPPE

GESTION DES POLLUTIONS ET PROTECTION DE L'ENVIRONNEMENT

► Modalités

Admission

- Niveau 3^{ème} / 3^{ème} PFP
- CAP
- L'entrée dans l'établissement se fait suite à l'examen du dossier de l'élève.

Durée de la formation

3 ans

Accessibilité en

Formation initiale

► Mon projet

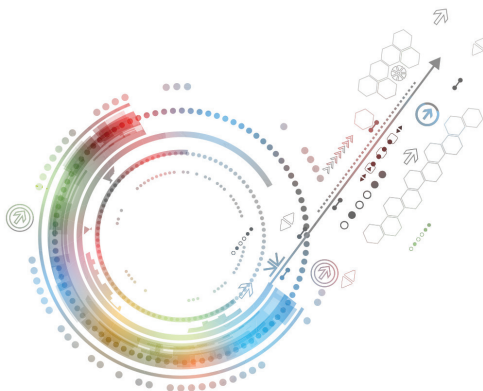
- Insertion professionnelle après l'examen
- Poursuite d'études

► Compétences développées

Le titulaire du Bac Pro Gestion des Pollutions et Protection de l'Environnement est conducteur de chantier dans le secteur de l'assainissement, de la propreté urbaine et du nettoyage des sites industriels et naturels pollués.

► Périodes en entreprise

La formation prévoit **22 semaines de stage** en milieu professionnel réparties sur 3 ans, plusieurs compétences sont développées et complètent ainsi la formation scolaire.



BAC PRO GPPE

GESTION DES POLLUTIONS ET
PROTECTION DE L'ENVIRONNEMENT

Statut **SCOLAIRE**

Secteur métier

HYGIÈNE - ENVIRONNEMENT

► La Formation

Enseignement Professionnel

- Connaissance de l'environnement de travail
- Communication professionnelle et animation d'une équipe
- Contrôle qualité
- Santé et sécurité au travail
- Sciences et technologies de la protection de l'environnement
- Technologie et techniques professionnelles dans les 3 domaines : Assainissement

Enseignement Général

- Français
- Histoire-géographie
- LV1 : anglais
- Mathématiques / Sciences
- Arts appliqués et cultures artistiques
- Education physique et sportive

► Je poursuis mes études

- BTS Métiers des Services à l'Environnement (MSE)
- BTS Métiers de l'Eau
- BTS Gestion et Maîtrise de l'Eau (GEMEAU)
- BTSA (A pour agricole) GEMEAU
- DUT Hygiène Sécurité et Environnement

► Plus tard, je travaille dans :

- La propreté en milieu industriel (industrie pétrolière, chimique...)
- Les services ou entreprises d'assainissement et d'hygiène immobilière
- Le nettoyage et dépollution des sites naturels et industriels pollués
- Le service de nettoyage et de propreté urbaine (enlèvement des tags et de l'affichage sauvage...)
- Le service de collecte, tri et conditionnement des déchets

////////////////////
INTERNAT Lycéen

1/2 pension

Accès direct TAN et LILA
////////////////////



du lundi au vendredi (selon emploi du temps)
8h10-12h10 / 13h30-17h30



Ensemble St Félix-La Salle - Lycée Professionnel
27 rue du Ballet - BP 60105- 44001 NANTES Cedex 1
Tél. 02 44 76 35 80 - www.stfelixlasalle.fr

