

BAC PRO MEI

MAINTENANCE DES EQUIPEMENTS INDUSTRIELS

► Modalités

Admission

- Niveau 3^{ème} / 3^{ème} PFP
- CAP
- L'entrée dans l'établissement se fait suite à l'examen du dossier de l'élève.

Durée de la formation

3 ans

Accessibilité en

Formation initiale

► Mon projet

- Insertion professionnelle après l'examen
- Poursuite d'études

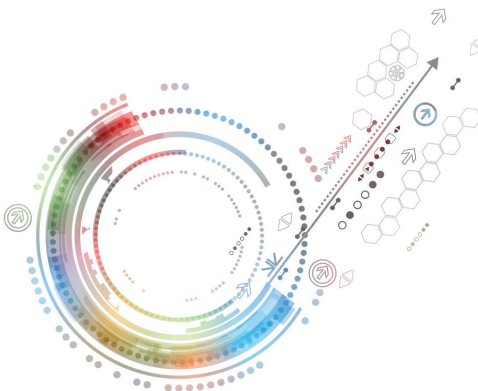
► Missions principales

Ce Bac Pro vise à former des techniciens d'atelier chargés de maintenir les équipements en bon état de fonctionnement.

► Compétences développées

Leurs interventions concernent aussi bien la **maintenance préventive** (contrôle, mesures, diagnostic...) que la **maintenance corrective** (dépannage, réparation...) et s'appuient sur la maîtrise de nombreuses disciplines: **mécanique, hydraulique, pneumatique, électrotechnique.**

Ces techniciens utilisent des outils informatiques de diagnostic, de contrôle-qualité ou de suivi de production qui leur permettent de corriger rapidement les anomalies constatées.



► La Formation

Enseignement Professionnel

- Automatismes,
- Construction,
- TP de maintenance,
- Gestion...

Enseignement Général

- Français
- Histoire-géographie
- LV1 : anglais
- Mathématiques / Sciences
- Arts appliqués et cultures artistiques
- Education physique et sportive

► Périodes en entreprise

La formation prévoit **22 semaines de stage** en milieu professionnel réparties sur 3 ans, plusieurs compétences sont développées et complètent ainsi la formation scolaire.

► Je poursuis mes études

au Campus St Félix-La Salle :

- BTS Maintenance des Systèmes de Production (MSP)

autres établissements :

- BTS Assistance Technique d'Ingénieur
- BTS Conception & Réalisation de Systèmes Automatiques

► Plus tard, je deviens

Les débouchés sont nombreux dans des secteurs d'activités très variés : industrie métallurgique, agroalimentaire, automobile, aéronautique, aérospatiale, armée, travaux publics, transports,...

////////////////////

INTERNAT Lycéen

1/2 pension

Accès direct TAN et LILA

////////////////////



du lundi au vendredi (selon emploi du temps)
8h10-12h10 / 13h30-17h30

