

BAC PRO PCEPC

PROCÉDÉS DE LA CHIMIE, DE L'EAU
ET DES PAPIERS-CARTONS

► Modalités

Admission

- Niveau 3^{ème} / 3^{ème} PFP
- CAP
- L'entrée dans l'établissement se fait suite à l'examen du dossier de l'élève.

Durée de la formation

3 ans

Accessibilité en

Formation initiale

► Mon projet

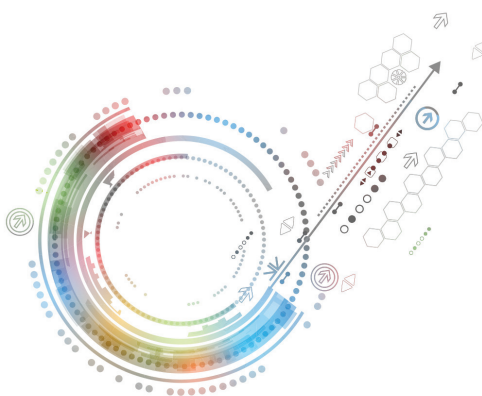
- Insertion professionnelle après l'examen
- Poursuite d'études

► Compétences développées

Le titulaire du Bac Pro sera capable de conduire les installations industrielles, dans le domaine de la fabrication ou du traitement physique, chimique, biochimique ou biologique de la matière.

► 4 grands domaines

- Génie Chimique (Techniques de laboratoire et génie des procédés)
- Génie Industriel (Capteurs, pompage, régulation)
- Parachimie (Pharmacie, Cosmétique)
- Traitement des eaux (Analyse potabilisation, filtration)



BAC PRO PCEPC

PROCÉDÉS DE LA CHIMIE, DE L'EAU
ET DES PAPIERS-CARTONS

Statut **SCOLAIRE**

Secteur métier
PROCESS - CHIMIE

► La Formation

Enseignement Professionnel

- Génie des procédés,
- Génie chimique,
- Maintenance 1er niveau,
- Dessin industriel,
- Qualité Hygiène Sécurité Environnement, ...

Enseignement Général

- Français
- Histoire-géographie
- LV1 : anglais
- Mathématiques / Sciences
- Arts appliqués et cultures artistiques
- Education physique et sportive

► Périodes en entreprise

La formation prévoit **22 semaines de stage** en milieu professionnel réparties sur 3 ans, plusieurs compétences sont développées et complètent ainsi la formation scolaire.

► Je poursuis mes études

au Campus St Félix-La Salle :

- BTS Métiers de la Chimie
- BTS Pilotage de Procédés
- BTS Contrôle Industriel & Régulation Automatique

autres établissements :

- BTS Métiers de l'Eau

► Points forts de la formation

- Bonne insertion professionnelle
- Formation très complète d'un point de vue industriel
- Industries et secteurs d'activités très divers
- Implication dans des dispositifs allant dans le sens du Développement Durable.

////////////////////
INTERNAT Lycéen

1/2 pension

Accès direct TAN et LILA
////////////////////////////////////



du lundi au vendredi (selon emploi du temps)
8h10-12h10 / 13h30-17h30



Ensemble St Félix-La Salle - Lycée Professionnel
27 rue du Ballet - BP 60105 - 44001 NANTES Cedex 1
Tél. 02 44 76 35 80 - www.stfelixlasalle.fr

