

CAP ATMFC

ASSISTANT TECHNIQUE EN MILIEUX FAMILIAL ET COLLECTIF

► Modalités

Admission

Niveau 3^{ème} (collège, PFP ou SEGPA)

L'entrée dans l'établissement se fait suite à l'examen du dossier de l'élève.

Durée de la formation

2 ans

Accessibilité en

Formation initiale

► Missions principales

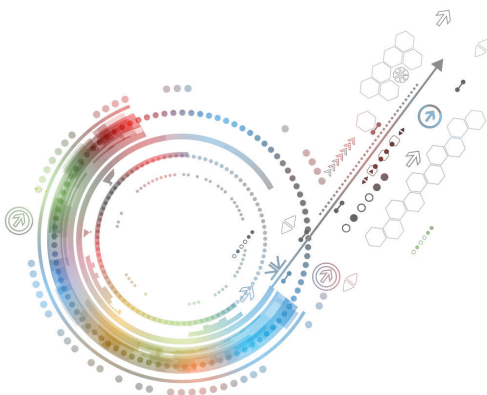
Le titulaire du CAP ATMFC est un professionnel qualifié qui exerce en milieu familial et collectif des activités de maintien en état du cadre de vie des personnes en respectant la réglementation relative à l'hygiène et à la sécurité.

► Mon projet

- Insertion professionnelle
- Poursuite d'études

► Périodes en entreprise

La formation scolaire est complétée par des périodes en milieu professionnel réparties sur 2 ans. **12 semaines de stage** sont effectuées en collectivité, **4 semaines** en milieu familial.



► Formation

Enseignement Professionnel

- Maintien en état du cadre de vie
- Entretien du linge et des vêtements
- Préparation et service des repas.

Enseignement Général

- Français
- Histoire-géographie
- Langue vivante 1 : anglais
- Mathématiques, Sciences
- Arts appliqués et cultures artistiques
- Education physique et sportive

► Je poursuis mes études

au Lycée St Félix-La Salle :

- Bac Pro Gestion des Pollutions et Protection de l'Environnement (GPPE)

Autres établissements :

- Bac Pro Accompagnement, Soins et Services à la Personne (ASSP)
- Mention complémentaire Aide à Domicile

► Je travaille

- En milieu collectif dans tous les services techniques en préparation de repas, entretien du cadre de vie et du linge.
- Au domicile auprès des familles, personnes âgées et handicapées.



INTERNAT Lycéen

1/2 pension

Accès direct TAN et LILA



du lundi au vendredi (selon emploi du temps)

8h10-12h10 / 13h30-17h30

