

CAP EVS

EMPLOYÉ DE VENTE SPÉCIALISÉ

OPTION B : PRODUITS D'ÉQUIPEMENT COURANT (NON ALIMENTAIRES)

► Modalités

Admission

Niveau 3^{ème}

L'entrée dans l'établissement se fait suite à l'examen du dossier de l'élève.

Durée de la formation

2 ans

Accessibilité en

Formation initiale

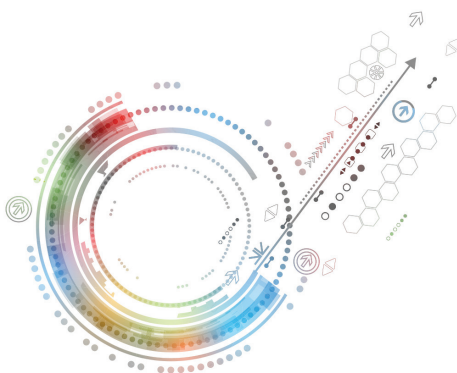
► Mon profil

- Sens du contact et des relations humaines
- Sens de l'organisation
- Capacité à travailler en équipe

► Périodes en entreprise

Grâce à la formation et aux **16 semaines de stage** en milieu professionnel, plusieurs compétences sont développées :

- L'accueil, l'information, les conseils et les services au client,
- La vente
- L'approvisionnement du point de vente et la gestion commerciale
- L'élaboration des vitrines et la mise en valeur des produits



► Formation

Enseignement Professionnel

- Gestion de la fonction accueil
- Suivi et gestion de l'assortiment
- Vente
- Economie-Droit
- Prévention Santé environnement

Enseignement Général

- Français
- Histoire-géographie
- Langue vivante 1 : anglais
- Mathématiques, Sciences
- Arts appliqués et cultures artistiques
- Education physique et sportive

► Je poursuis mes études

au Lycée St Félix-La Salle :

- Bac Pro Commerce
- Bac Pro Vente

Autres établissements :

- Baccalauréat professionnel Accueil Relation Clients Usagers
- Baccalauréat professionnel Technicien Conseil Vente en animalerie ...

► Plus tard, je deviens

- Vendeur qualifié en magasin

////////////////////
INTERNAT Lycéen

1/2 pension

Accès direct TAN et LILA
////////////////////



du lundi au vendredi (selon emploi du temps)
8h10-12h10 / 13h30-17h30

