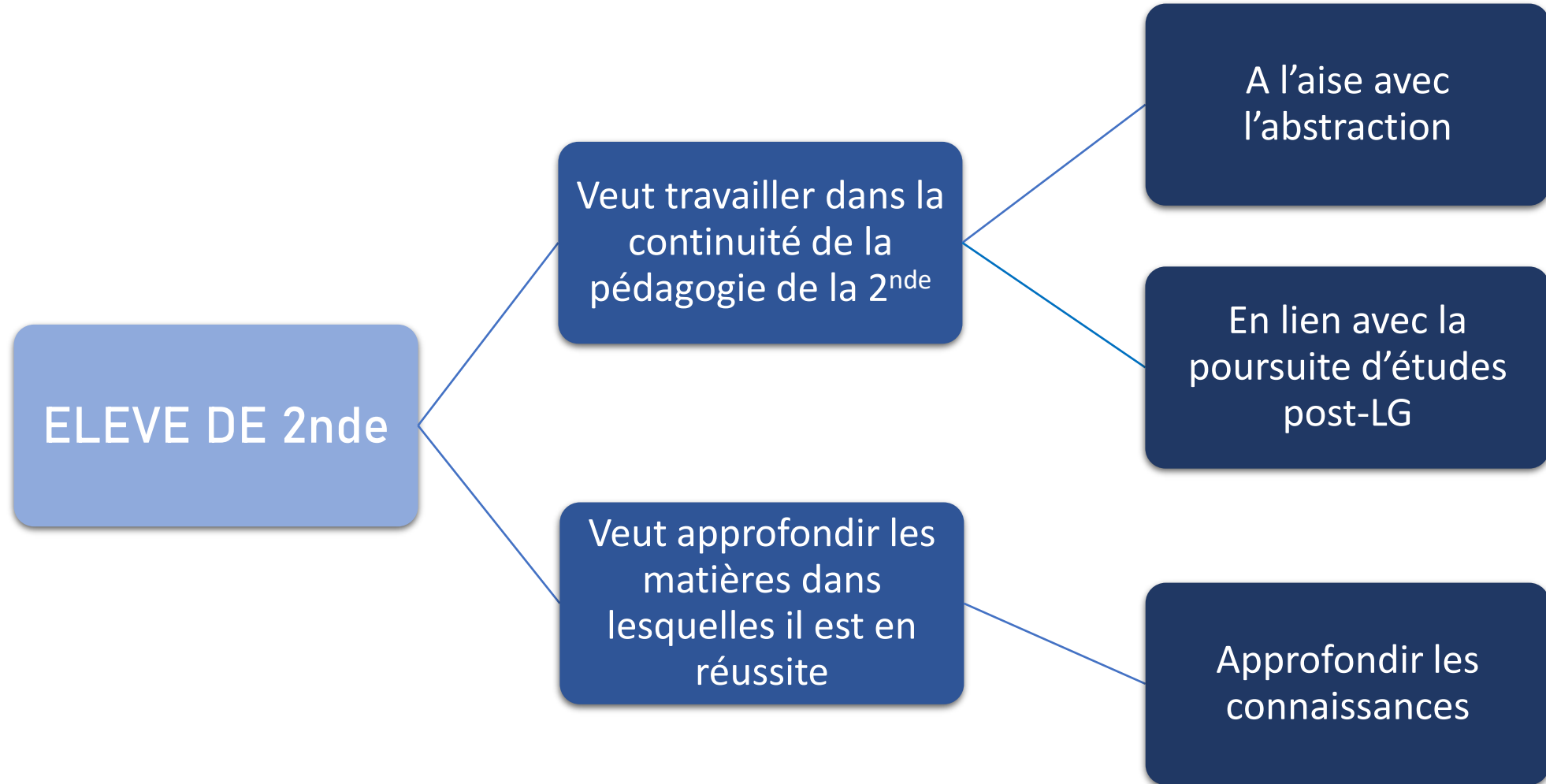


LA VOIE GENERALE SPECIALITE SVT



LA VOIE GENERALE.... POUR QUI ?



STRUCTURE DE LA 1ère VOIE GENERALE

ENSEIGNEMENTS COMMUNS
Français (4h)
Histoire-Géographie (3h)
LVA et LVB (4h30)
Enseignement moral et civique (0,5 h)
Enseignement scientifique :
- SVT (1h)
- Physique (1h)
- Maths (1h30) pour ceux qui n'ont pas choisi mathématiques en spécialité
EPS (2h)



3 ENSEIGNEMENTS DE SPECIALITE AU CHOIX



Option Théâtre (3h) possible

OU

Mention DNL (1h) possible en mathématiques

Nous acceptons TOUTES les combinaisons composées à partir des **9 spécialités proposées par le lycée.**



STRUCTURE DE LA TERMINALE VOIE GENERALE

ENSEIGNEMENTS COMMUNS

Philosophie (4h)
Histoire-Géographie (3h)
LVA et LVB (4,5 h)
Enseignement moral et civique (0,5h)
Enseignement scientifique :
- SVT (1h)
- Physique (1h)
EPS (2h)



2 ENSEIGNEMENTS DE SPECIALITE PARMIS LES 3 CHOISIS EN 1ère



1 ENSEIGNEMENT OPTIONNEL AU CHOIX



Option Théâtre (3h) possible

OU

Mention DNL (1h) possible en mathématiques

Mathématiques complémentaires

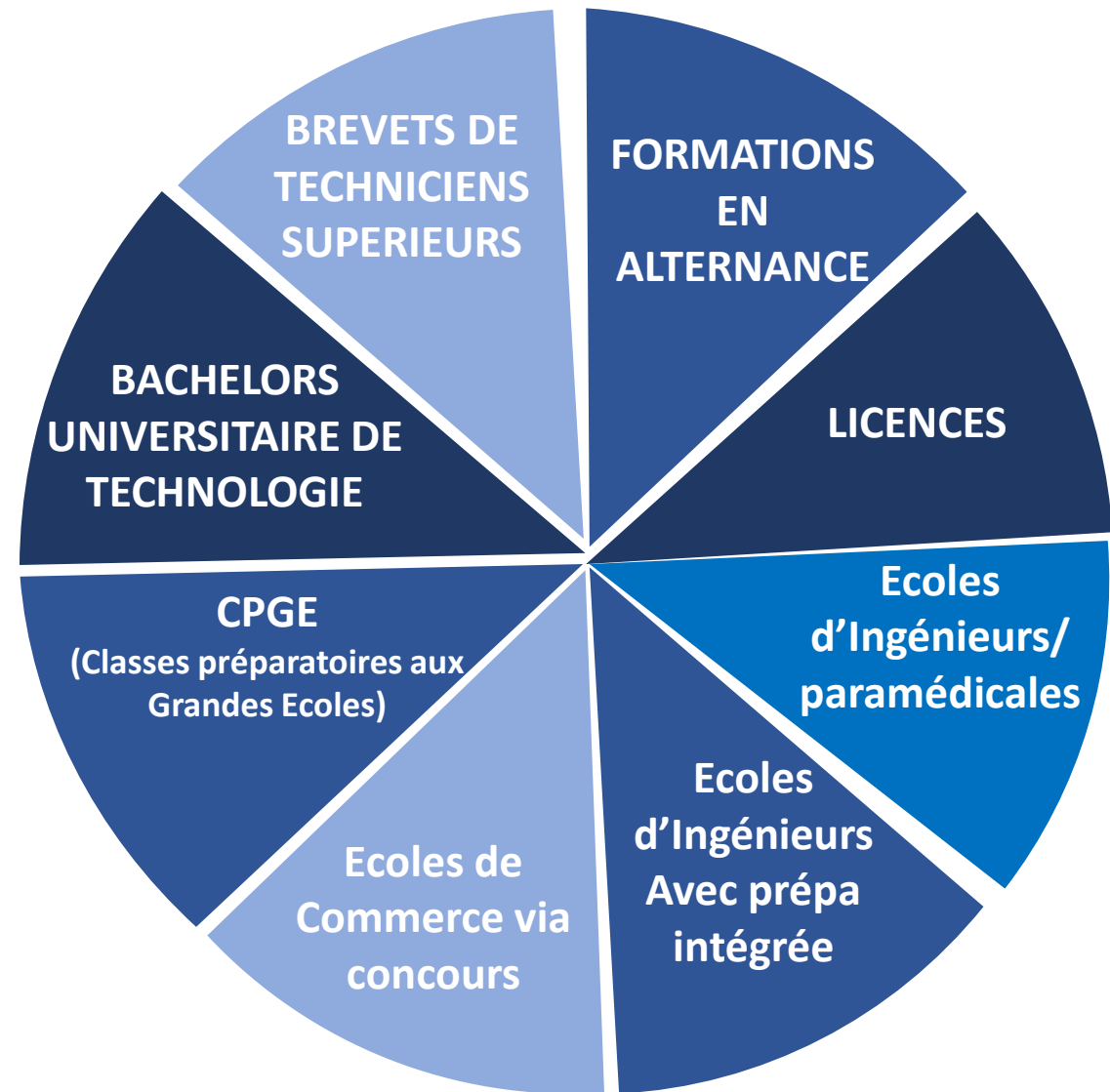
Mathématiques expertes

Droit et grands enjeux du monde contemporain

POURSUITES D'ETUDES VOIE GENERALE

EXEMPLES DE METIERS

- Professeur
- Architecte
- Domoticien
- Data scientist
- Ingénieur
- Directeur/trice de ressources humaines
- Chargé(e) de développement local
- Journaliste
- Psychologue
- Urbaniste
- Ergonome
- Médecin
- Pharmacien
- Avocat
- Expert-comptable
- Responsable management et marketing sportif
- Juriste
- Magistrat
- ...



SPECIALITE SCIENCES DE LA VIE ET DE LA TERRE

Compétences attendues en fin de seconde



- **Curiosité**
- **Observation**
- Bonne **capacité d'analyse** (déduire des informations implicites de données expérimentales ou documentaires)
- Aptitude et **goût pour les manipulations**
- **Rigueur scientifique**
- Bonne **compétence rédactionnelle**
- Bonne aptitude de **mémorisation**



SPECIALITE SCIENCES DE LA VIE ET DE LA TERRE

Objectifs généraux

- Comprendre la nature du savoir scientifique et ses méthodes d'élaboration
- Identifier et mettre en œuvre des pratiques scientifiques
- Identifier et comprendre les impacts de la science sur les sociétés
- Etablir des liens avec les autres disciplines scientifiques

Les programmes

Mise en oeuvre

- Un enseignement en prise avec le réel complexe
- Une place réservée à l'observation et à l'expérience
- Une place pour l'Histoire raisonnée des sciences
- Un usage fréquent des outils numériques

Répartition horaire en première : 1h30 de **TP** et 2h30 de **cours**

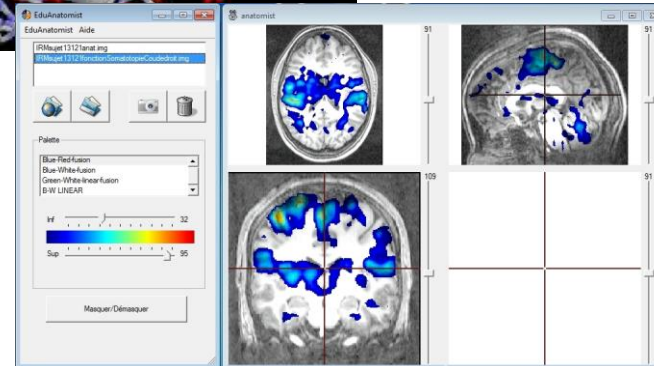
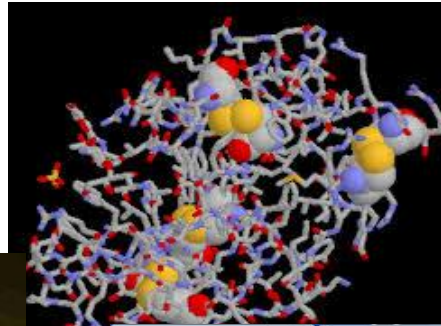
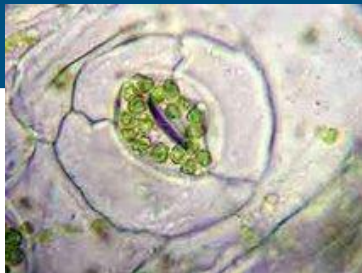
SPECIALITE SCIENCES DE LA VIE ET DE LA TERRE

Horaires par semaine :

- 4h en 1ère
- 6h en Terminale
- dont 2h de travaux pratiques en demi-groupes/semaine.



Une formation scientifique solide qui conduit à la maîtrise des concepts fondamentaux de la biologie et de la géologie.



Une accentuation de l'usage des outils numériques



Rastop



ST LÉONARDE SCIENCES DE LA VIE ET DE LA TERRE

Quelles compétences ?

Des compétences développées

- Pratiquer des démarches scientifiques
- Concevoir et mettre en œuvre un protocole
- Coopérer et collaborer dans le cadre de démarches de projet
- Utiliser des outils numériques
- Communiquer sur ses démarches, ses résultats et ses choix, en argumentant
- Disséquer la complexité apparente des phénomènes observables en éléments et principes fondamentaux
- Distinguer de qui relève d'une croyance ou d'une opinion et ce qui constitue un savoir scientifique

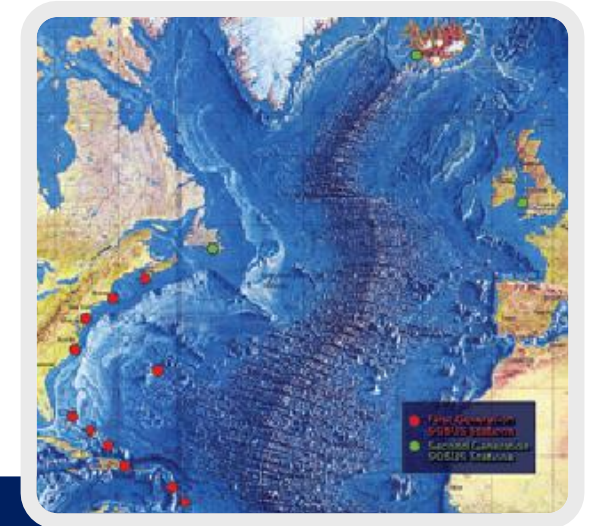
Des qualités nécessaires

- Porter de l'intérêt aux thématiques relevant des domaines des sciences de la vie des sciences de la Terre
- Porter de l'intérêt aux manipulations : réalisation d'expériences, construction de modèles, utilisation d'outils numériques
- Être rigoureux
- Être à l'aise à l'écrit et à l'oral pour exposer raisonnement et démarche
- S'intéresser aux questions d'actualité relevant de la SVT

SPECIALITE SCIENCES DE LA VIE ET DE LA TERRE

Thème 1 : La Terre, la vie et l'organisation du vivant

Transmission, variation et expression du patrimoine génétique (mitose, méiose, réplication de l'ADN, effet des mutations, expression des gènes en protéines, mode d'action des enzymes)



- La structure sur le globe terrestre (composition rocheuse des croûtes terrestres, études sismologiques et thermiques du globe)
- La dynamique de la lithosphère (dynamique dans les zones de divergence, dans les zones de convergence)

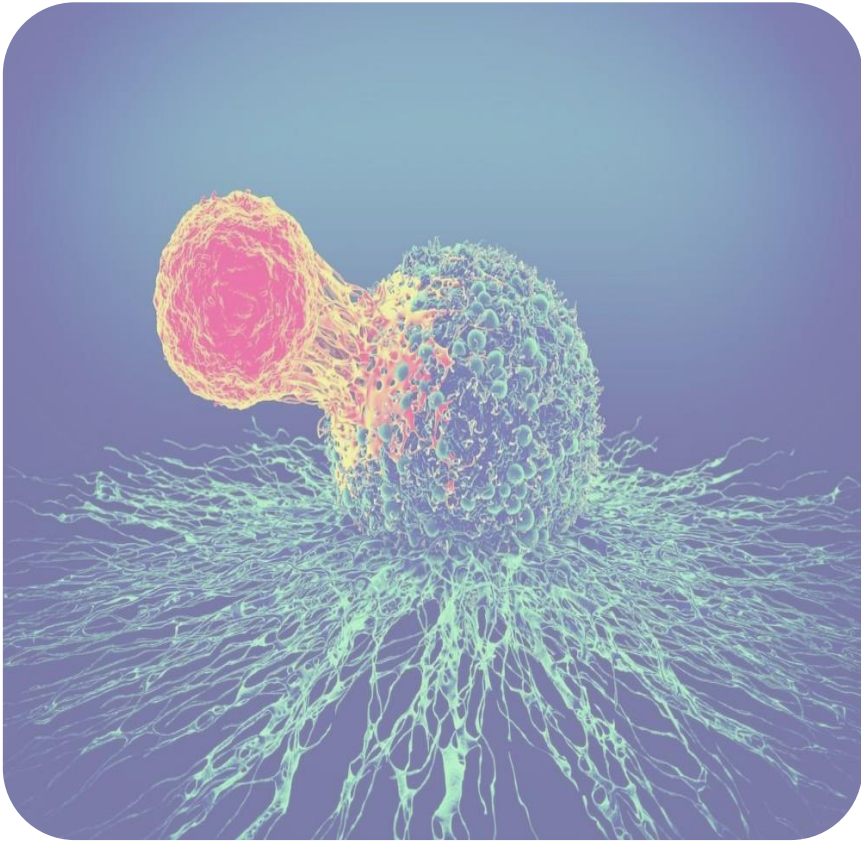
SPECIALITE SCIENCES DE LA VIE ET DE LA TERRE

Thème 2 : Enjeux contemporains de la planète

Écosystèmes et services environnementaux (les interactions dynamiques au sein des écosystèmes, les services écosystémiques et leur gestion)

SPECIALITE SCIENCES DE LA VIE ET DE LA TERRE

Thème 3 : Corps humain et santé



Variation génétique et santé (Mutations et santé; Patrimoine génétique et santé; Altérations du génome et cancérisation; Variation génétique bactérienne et résistance aux antibiotiques)

Le fonctionnement du **système immunitaire humain** (L'immunité innée; L'immunité adaptative; L'utilisation de l'immunité adaptative en santé humaine)

SPECIALITE SCIENCES DE LA VIE ET DE LA TERRE

Quelles associations de spécialités avec la SVT ?

Spécialité associée à...	Etudes possibles (non exhaustif)
... D'autres spécialités scientifiques : Maths, physique chimie, SI (sciences de l'ingénieur), NSI (Sciences du numérique et informatique)	<ul style="list-style-type: none">- Classes préparatoires aux grandes écoles (BCPST ...)- Ecoles d'ingénieur (prépas intégrées)- Université (sciences, STAPS, parcours santé PASS-LAS...)- Concours paramédicaux- BTS / DUT
... D'autres spécialités non-scientifiques : SES, HG2SP, HLP, LLCE...	<ul style="list-style-type: none">- Concours sociaux- Concours paramédicaux- Ecole d'orthophonie- Ecole d'infirmier- BTS / DUT- Ecole de journalisme- Université (droit, histoire, géographie, psychologie...)

SPECIALITE SCIENCES DE LA VIE ET DE LA TERRE

Poursuites d'études

