



Ensemble St Félix-La Salle

Nantes

Collège

Le Bon Conseil
Saint Donatien

Lycée

Général, Technologique,
Professionnel

Campus

Enseignement
Supérieur

Des Formations de la 6^{ème} à BAC + 3 - scolaire / apprentissage



www.stfelixlasalle.fr





David BOURGUIN,
Chef d'Établissement
Ensemble St Félix - La Salle

édito

Chers élèves, étudiants et parents,

L'Ensemble St Félix-La Salle s'organise autour de ces unités pédagogiques :

- 🔥 **Le Collège St Donatien, le Collège Le Bon Conseil**
- 💜 **Un Lycée Général, Technologique, Professionnel**
- 💧 **et Un Campus d'enseignement supérieur**

Il offre une grande diversité de filières et de choix d'orientation, sous statut scolaire ou apprentissage, qui permet de guider chacun vers un parcours adapté à sa personnalité et ses motivations.

Sous tutelle congréganiste des Frères des écoles chrétiennes, nous avons à cœur d'accueillir et d'accompagner chaque jeune vers sa réussite au travers de notre projet éducatif fondé sur 5 convictions :

- 💧 **Accueillir et croire**
- 💧 **Proposer, offrir, transmettre**
- 💧 **Partager, vivre ensemble**
- 💧 **Construire, innover**
- 💧 **Accompagner pour révéler**

L'éducation est notre passion : CROIRE en l'élève, l'ACCOMPAGNER, le FAIRE GRANDIR, sont des valeurs que nous portons chaque jour au service de tous.

Bienvenue à St Félix-La Salle.

Pour la communauté éducative,

David BOURGUIN

“ L'éducation est notre passion ”

communauté éducative



Collège
LE BON CONSEIL
SAINT DONATIEN



Lycée
VOIE
GÉNÉRALE et
TECHNOLOGIQUE



**VOIE
PROFESSIONNELLE**
Statut scolaire et
apprentissage



Campus
ENSEIGNEMENT
SUPÉRIEUR
Étudiants,
Étudiants des métiers
(alternance)
et Formation continue

équipe de direction



DE GAUCHE À DROITE :

Jean-Marc BRIOT
Directeur adjoint Campus

Carine BOURDIN
Directrice adjointe Collège

David BOURGUIN
Chef d'Établissement
de l'Ensemble

Isabelle TISSIER
Directrice adjointe
Lycée Professionnel

Matthieu GAUTIER
Directeur adjoint
Lycée Général et
Technologique

**Portes
ouvertes**
2019 - 2020

COLLÈGE
Vendredi 29 novembre - 17h - 20h
Samedi 30 novembre - 9h - 12h30
Samedi 25 janvier - 9h - 12h30

LYCÉE CAMPUS
Samedi 25 janvier - 9h - 16h
Samedi 07 mars - 9h - 12h30

“ Grandir en confiance et développer le goût d'apprendre dans la bienveillance et l'exigence ”

2 Collèges

PASTORALE

« Construire l'Homme et dire Dieu »
(projet éducatif lasallien)

- En 6^e, culture religieuse : connaissance des religions, formation du jugement, développement du respect de toute personne, échange face aux questionnements sur la vie, la foi...
- Préparation aux sacrements pour les élèves qui en ont le désir.
- Temps forts pour tous les niveaux : célébrations, rencontres-témoignages, événements solidaires, ...

LES PARCOURS :

- **SANTÉ** - Éduquer à la santé, prévenir les conduites à risques : développement des compétences psycho-sociales, information sur l'équilibre alimentaire, les rythmes de sommeil, le soin, le respect et la protection du corps, la sécurité routière...
- **AVENIR** - Construire son projet personnel d'orientation de la 6^e à la 3^e : connaissance de soi (6^e) et du monde professionnel (de la 5^e à la 3^e), Orientibus en 5^e, Place Ô Gestes en 4^e, Village des Métiers en 3^e, stage de découverte professionnelle en 3^e avec soutenance orale, dispositif Découverte des Métiers en 4^e pour ceux qui le souhaitent, participation à des Dej'Métiers avec des professionnels...
- **CITOYEN** - Former les citoyens responsables de demain : formation possible à la prévention et secours civiques (PSC 1), formation SDIS 44 (comportements qui sauvent), participation possible au Conseil de Vie Collégienne, propositions d'ateliers presse...
- **ÉDUCATION ARTISTIQUE ET CULTURELLE** - Favoriser l'accès à la culture et à l'art : projets artistiques avec intervenants, atelier théâtre, collège au cinéma, sorties culturelles, ...

PARCOURS D'ÉDUCATION À LA JUSTICE

Le « PEJ » (Parcours d'Éducation à la Justice) est mené tout au long de l'année et invite les jeunes à se questionner sur le comportement à adopter pour vivre dans un monde plus juste.

PRÉPARATION AU DIPLÔME NATIONAL DU BREVET

- Un examen blanc en 4^e et deux examens blancs en 3^e.
- Préparation à l'oral du DNB : suivi des Parcours de la 6^e à la 3^e, activités d'expression orale régulières, oral blanc : soutenance de stage devant un jury composé d'enseignants et de parents.

L'EUROPE AU CŒUR DU COLLÈGE

- Participation possible à des séjours culturels et linguistiques.
- Activités en langue étrangère (concours, sorties pédagogiques, ateliers...).

ASSOCIATION SPORTIVE pour une pratique du sport loisirs ou en compétition.

- Futsall, renforcement musculaire, tennis de table, basket... sur temps scolaires.
- Participation aux compétitions UGSEL.

ATELIERS DU MIDI

- Ateliers culturels et artistiques pour aller à la rencontre d'autres élèves et apprendre autrement : théâtre, chorale, presse écrite, presse audio, etc...
- Préparation d'un spectacle de fin d'année pour certains ateliers.

COLLEGE
DE
QUARTIER

Saint-Donatien

♦ 6 rue Guillet de la Brosse

- ♦ Présence d'une assistante britannique toute l'année : coanimation avec les enseignants, propositions d'ateliers du midi en anglais, activité orale ludique pendant les récréations, déjeuner avec l'assistante.
- ♦ Option History & Geography de la 5^e à la 3^e.
- ♦ Dédoublage d'une heure d'Anglais en 4^e et 3^e.
- ♦ Culture de l'accompagnement : accueil d'élèves en double parcours (scolaire et sportif), Coup de pouce pour tous, enseignant référent pour les élèves à Besoins Educatifs Particuliers ou en Situation de Handicap, enseignant référent Parcours Avenir...
- ♦ Création d'une mini-entreprise avec les élèves de 3^e volontaires (Entreprendre Pour Apprendre).



COLLEGE
DE
PROJET
SPÉCIFIQUE

Le Bon Conseil

♦ 16 rue Saint Jean-Baptiste de la Salle

- ♦ Le collège Le Bon Conseil est un collège de Projets, qui propose une pédagogie adaptée où l'enfant est acteur de ses apprentissages.
- ♦ Il s'adresse à des jeunes capables de suivre un cursus général mais qui ont besoin d'une attention particulière, d'un cadre sécurisé pour les aider dans leurs apprentissages. Le collège Le Bon Conseil propose des petits effectifs et un travail en îlots.

- ♦ Les enseignants formés à une pédagogie personnalisée et les éducateurs de Vie scolaire mettent tout en œuvre pour accompagner et guider chaque collégien afin qu'il se sente rassuré et en confiance dans notre collège.

Parcours d'Orientation et de Formation

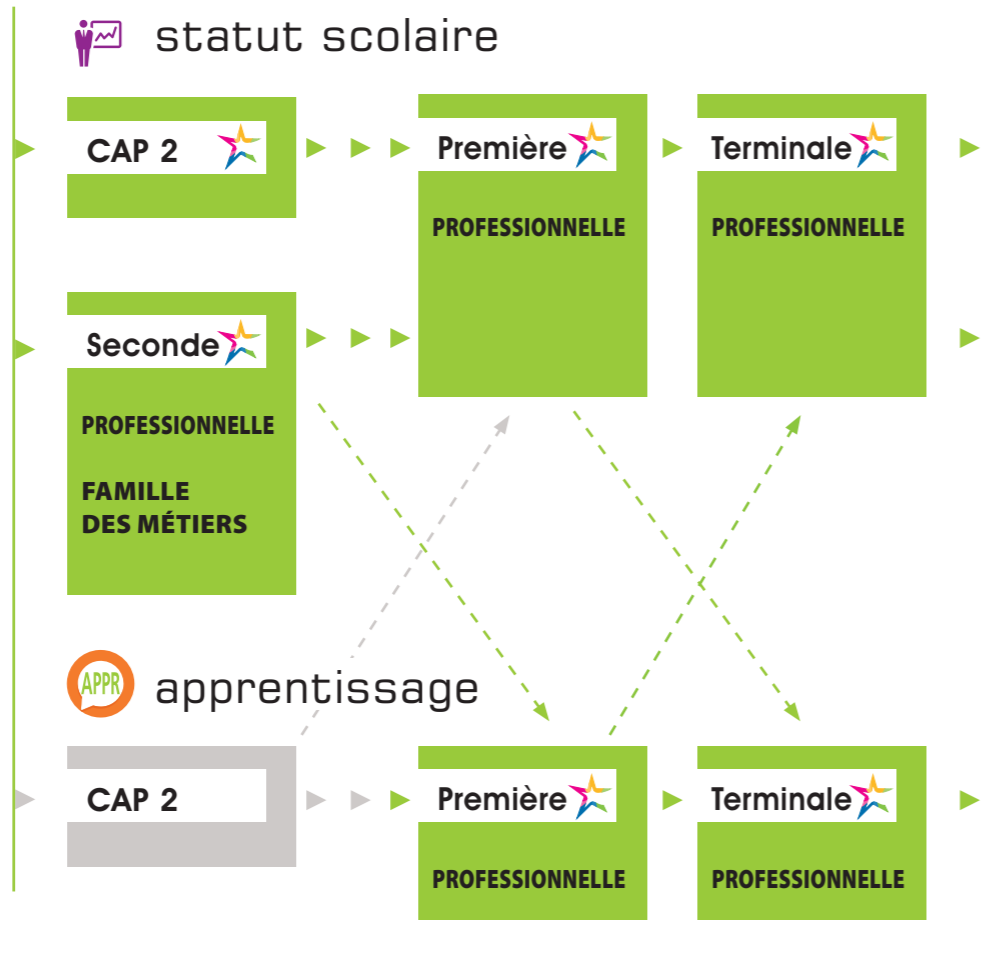
////////// Lycée

//////////

après le BAC //////////

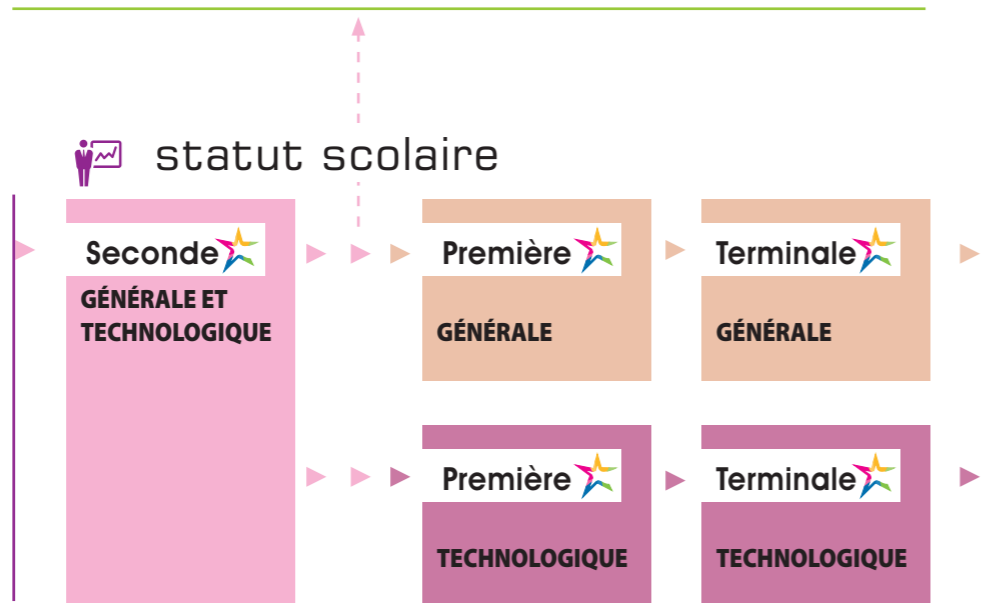
après la 3^e

VOIE PROFESSIONNELLE



après la 3^e

VOIE GÉNÉRALE & TECHNOLOGIQUE

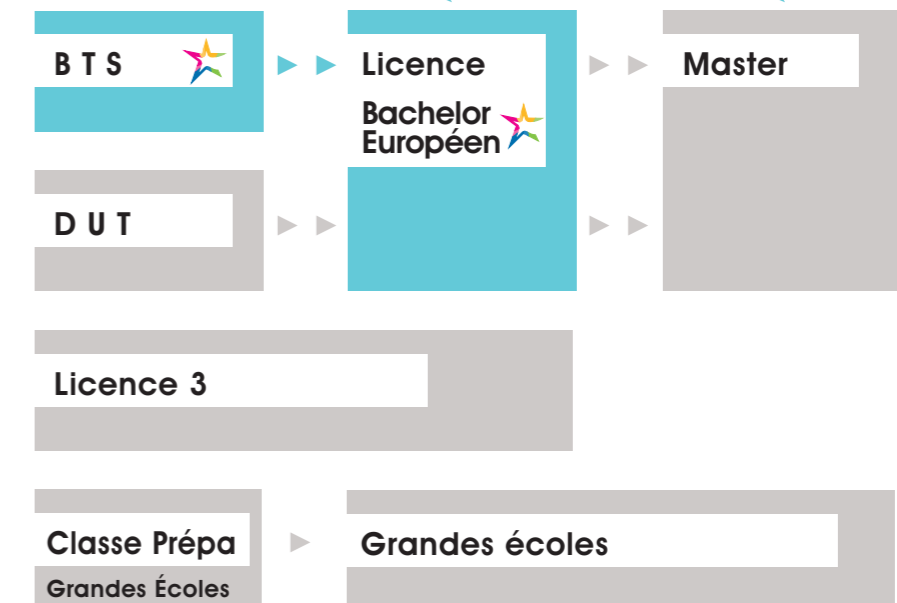


ENSEIGNEMENT SUPÉRIEUR

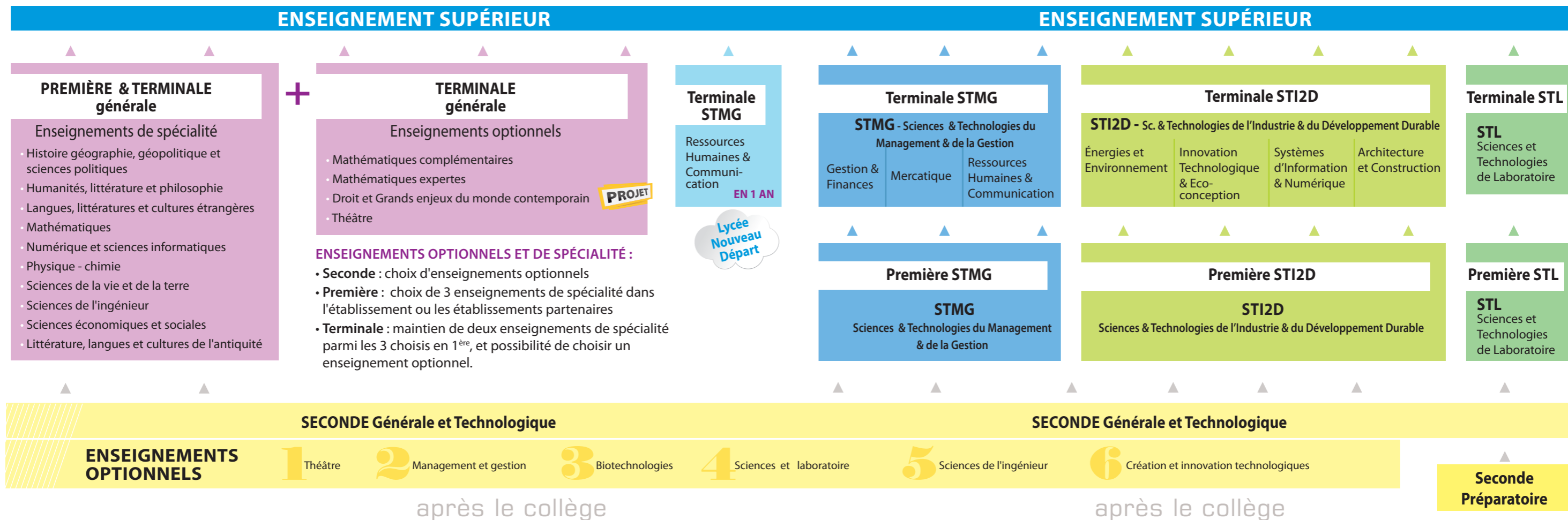
apprentissage



statut scolaire



Lycée général et technologique



UNE CULTURE : L'ACCOMPAGNEMENT

- Le tutorat
- L'orientation (découverte de filières et formations, forums, témoignages, stages...)

UNE SECONDE PRÉPARATOIRE

Une classe passerelle entre la 3^{ème} et la 2^{nde} générale et technologique

UN LYCÉE : "NOUVEAU DÉPART"

- Destiné aux personnes ayant décroché de leurs études depuis plus d'un an
- Prépare au BAC STMG en 1 an

UNE OUVERTURE INTERNATIONALE

- Séjours pédagogiques culturels et linguistiques dans différents pays
- Des échanges
- PIN SPAK : immersion dans une entreprise en Allemagne
- Mobilité individuelle



DES PROJETS EN 2^{nde}

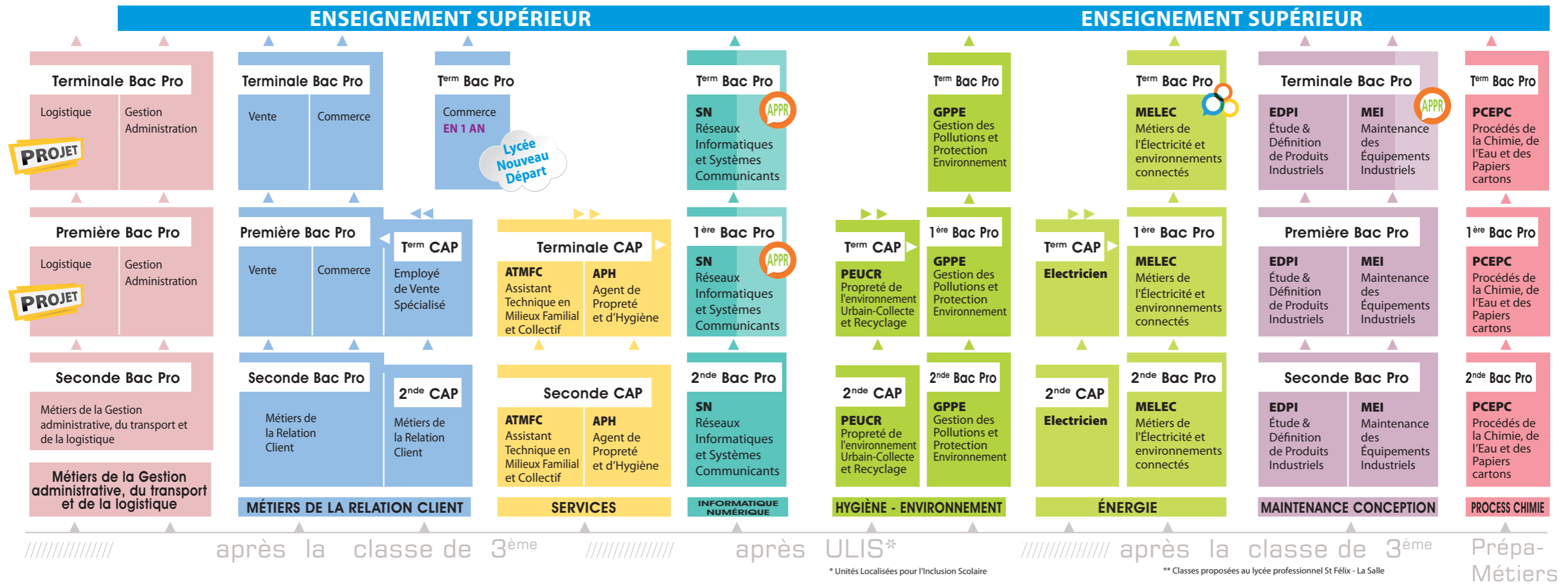
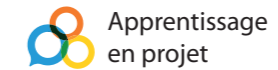
- Chaque élève de Seconde peut s'inscrire dans un Projet parmi :
- Théâtre / Classe hispanique / Classe Anglophone



Lycée professionnel

Apprentissage et Statut Scolaire

Le bac professionnel est aussi un tremplin pour une poursuite d'études, dans notre ensemble ou dans d'autres filières post-bac.



DES MÉTIERS RECHERCHÉS

Le lycée professionnel St Félix-La Salle propose un large panel de formations autour de quatre piliers : l'innovation, l'environnement, le social et l'économie.

DES PARCOURS DIVERSIFIÉS

- Un Bac Pro Commerce : "Nouveau départ", en 1 an, pour les personnes ayant arrêté leurs études depuis plus d'un an.
- Le choix entre la voie scolaire et l'apprentissage à partir des classes de 1^{ère} et/ou terminale pour de nombreuses filières (CFA St Félix-La Salle dans nos locaux).
- Un CAP en un, deux ou trois ans pour un parcours adapté à chaque profil.

DES ACTIONS ET DES PARTENARIATS POUR FAVORISER LA POURSUITE D'ÉTUDES

- La Cordée de la Réussite « Objectif BTS » dispositif qui vise à favoriser l'accès à l'enseignement supérieur des jeunes issus de Bacs Professionnels, en leur donnant les clés pour s'engager avec succès dans une poursuite d'études en BTS.
- Des visites et rencontres organisées avec nos établissements partenaires.
- Des immersions possibles pour confirmer le choix d'orientation.

PARTENARIAT AVEC DES ENTREPRISES DU BASSIN ÉCONOMIQUE



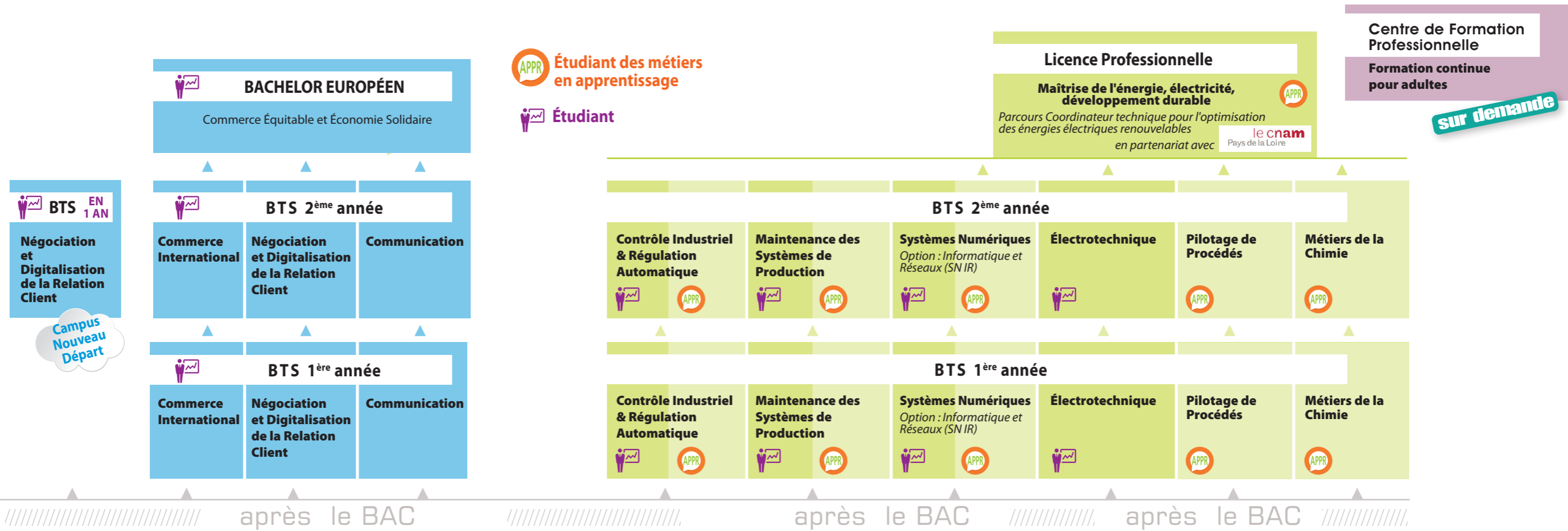
UNE OUVERTURE SUR L'EUROPE

- Des projets travaillés avec d'autres établissements européens (e-Twinning).
- Des périodes de stage (PFMP) réalisées dans un pays européen permettant d'obtenir la mention « mobilité européenne » sur son diplôme.
- Un label « Établissement ouvert à l'International » de l'Enseignement Catholique.



Campus Enseignement supérieur

Apprentissage et Statut Scolaire



STATUT ÉTUDIANT DES MÉTIERS

- ALTERNANCE CAMPUS / ENTREPRISE
FORMATION GRATUITE ET RÉMUNÉRÉE
- Contrat d'apprentissage ou Contrat de professionnalisation
 - Aide à la recherche d'entreprise d'accueil
 - Suivi personnalisé en entreprise pendant le contrat
 - Accompagnement personnalisé pendant les sessions de formation
 - Projet Voltaire (remédiation orthographique)
 - Partenariat avec résidence étudiante pour le logement

STATUT ÉTUDIANT

- Accompagnement personnalisé des étudiants dans leurs projets et formation
- Stages d'immersion en entreprise tout au long de la formation
- Stages (en France et à l'étranger)
- Campus éligible ERASMUS PLUS (Bourses, Crédits ECTS, ...)
- Logement : partenariat avec résidence étudiante ou internat étudiant sur le site du campus

VIE AU CAMPUS

- Espace Campus : lieu de vie et de détente
- Actions culturelles et citoyennes
- Bureau Des Étudiants (BDE)

FORMATION CONTINUE

- Formations ouvertes aux salariés et demandeurs d'emploi

DISPOSITIF PRÉPA POST BTS SCIENTIFIQUE

- Formation complémentaire gratuite qui permet de faciliter l'accès à la formation Ingénieur de l'ESAIP ou à un autre cycle d'enseignement supérieur post BTS Scientifique

NOTRE ACCOMPAGNEMENT

- Cordée de la réussite labellisée par le rectorat (Renfort en méthodologie et organisation du travail, soutien notionnel) pour les étudiants issus de Bacs Professionnels
- Partenariats avec des entreprises (stages, intervenants, visites...)
- Forum poursuite d'études
- Partenariat avec l'Université de South Wales (Cardiff)



Internat

FILLES ET GARÇONS

Des temps d'études, des activités de détente, des soirées à l'extérieur.



Lycéen : chambre double

Étudiant : chambre individuelle



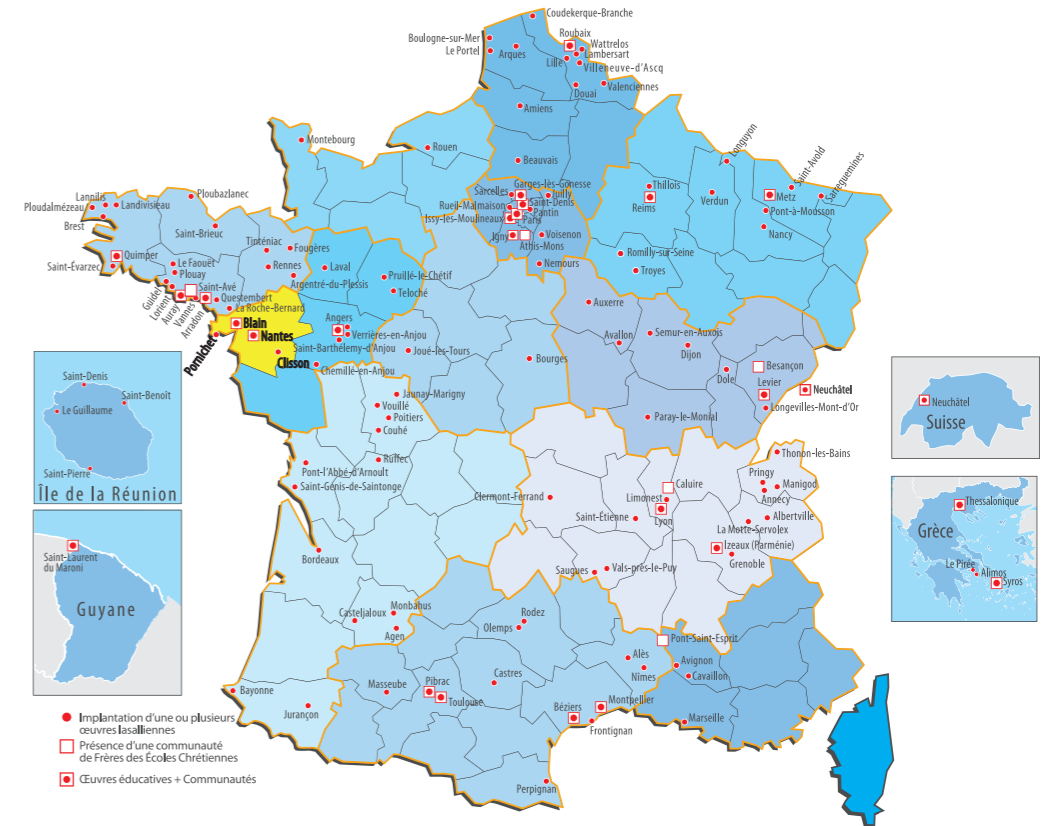
La Salle en France

150

Œuvres d'éducation sous contrat.
Établissements scolaires allant de la maternelle à l'enseignement supérieur : écoles d'ingénieurs, centres d'accueil, accompagnement à l'insertion...

151 000

élèves et étudiants post bac

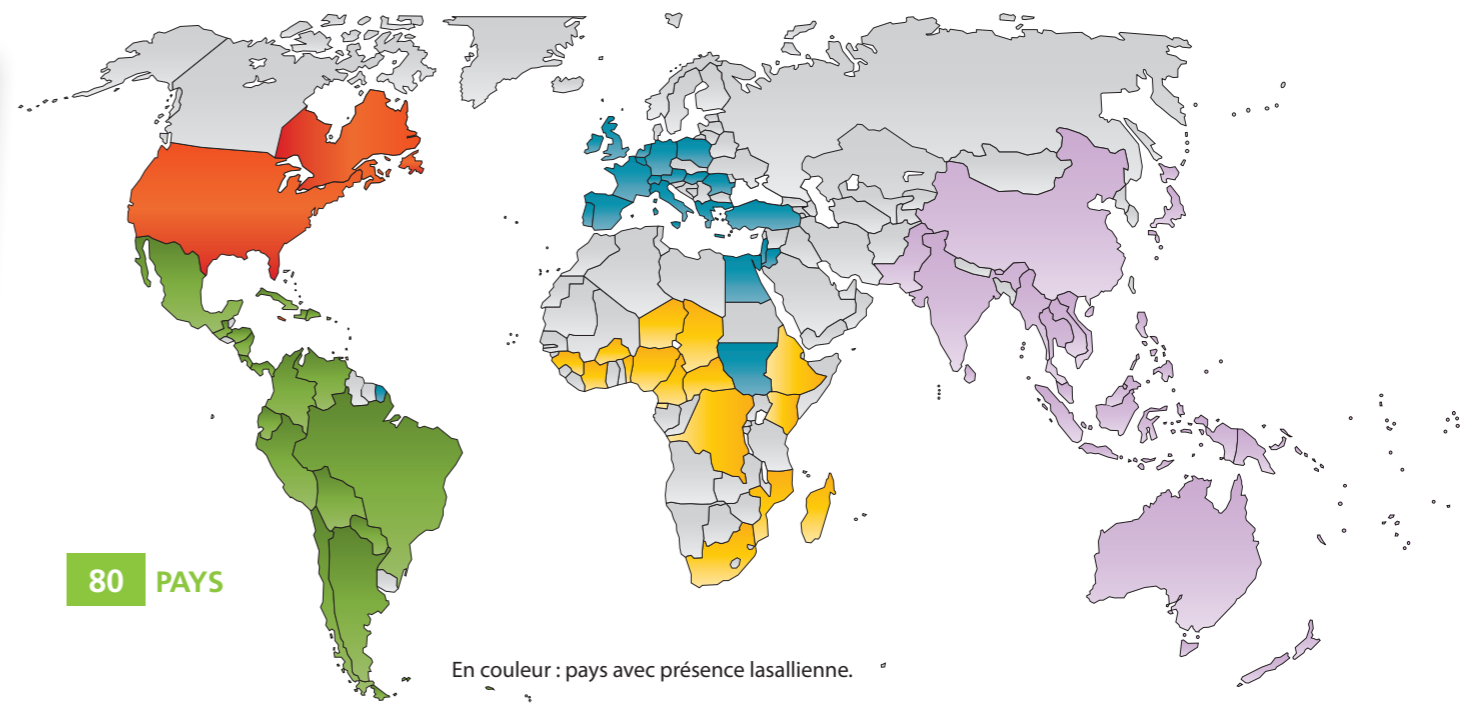


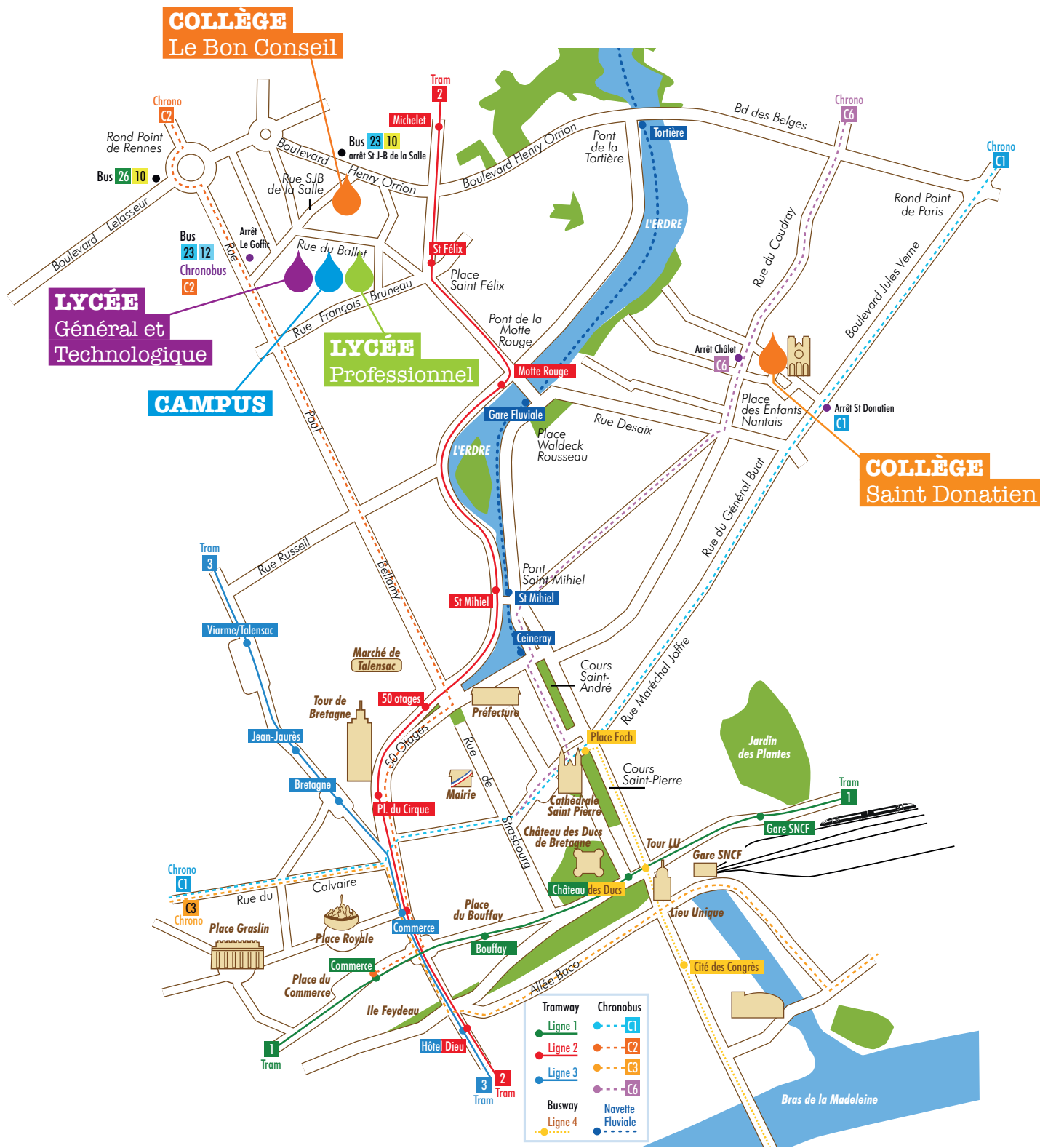
Espaces de vie

- Lieux pastoraux
- Espaces de restauration et de détente pour collégiens, lycéens, étudiants



La Salle dans le monde





www.stfelixlasalle.fr

OGEC Nantes Erdre

ACCUEIL

Ensemble St Félix - LaSalle
27 rue du Ballet - BP 60105
44001 NANTES Cedex
02 44 76 35 00

ACCÈS

COLLÉGIENS

SAINT DONATIEN
6 rue Guillet de la Brosse
Nantes

LE BON CONSEIL
16 rue St J. Baptiste de la Salle
Nantes

LYCÉENS

Rue du Ballet
Nantes

ÉTUDIANTS

Avenue des Pyrénées
Nantes

Suivez-nous sur :



Adresse postale : 27 rue du Ballet - BP 60105 - 44001 NANTES Cedex 1