



# BIENVENUE À ST FELIX-LA SALLE

# Saint Félix-La Salle

---

C'est un ensemble scolaire composé de:

- 2 collèges
- Un lycée général, technologique et professionnel
- Un campus d'enseignement supérieur
- Un C.F.A.
- Un internat filles et garçons





## Nos valeurs

---

### **Accueillir et Croire**

La diversité de nos jeunes est une des richesses de notre ensemble scolaire

### **Proposer, offrir, transmettre**

Un établissement pluriel avec une offre de formations et de parcours au service de la réussite des jeunes

### **Construire et innover**

Un ancrage sur le monde et la société, qui s'appuie sur une dynamique de projets et d'animations (culturels, religieux, professionnels, internationaux, sportifs...)

### **Accompagner pour révéler**

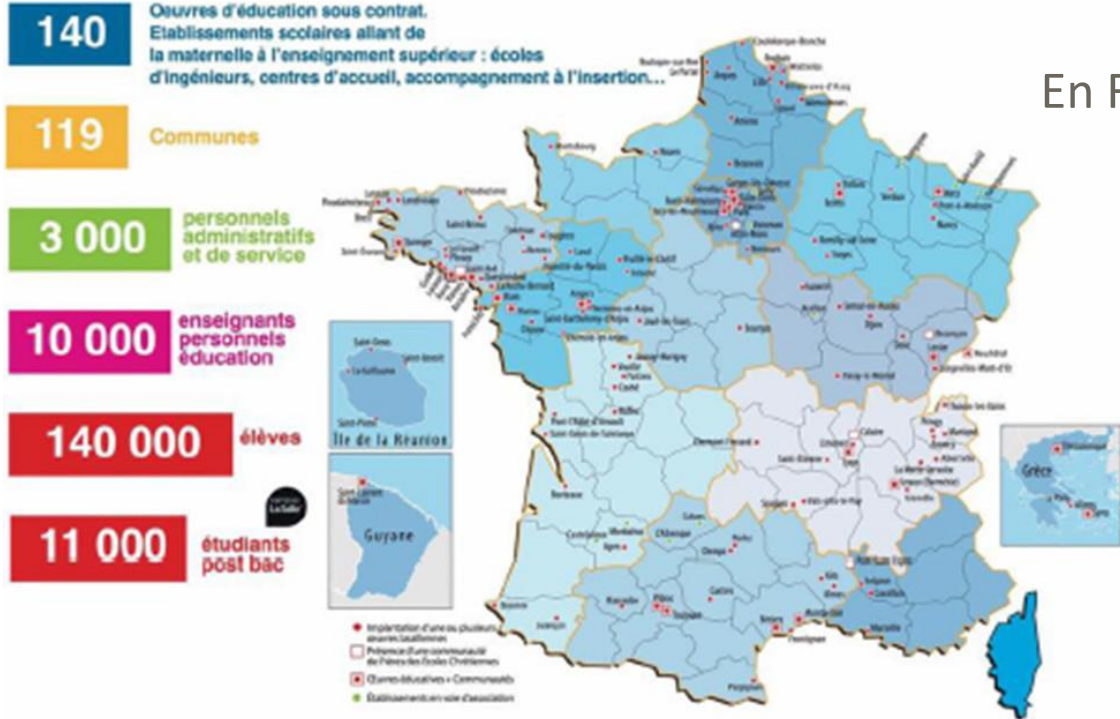
Un accompagnement qui vise et favorise l'épanouissement de chacun

### **Partager et vivre ensemble**

La qualité des relations est la source du bien « vivre-ensemble » et du plaisir de travailler



# Un lycée dans le réseau La Salle...



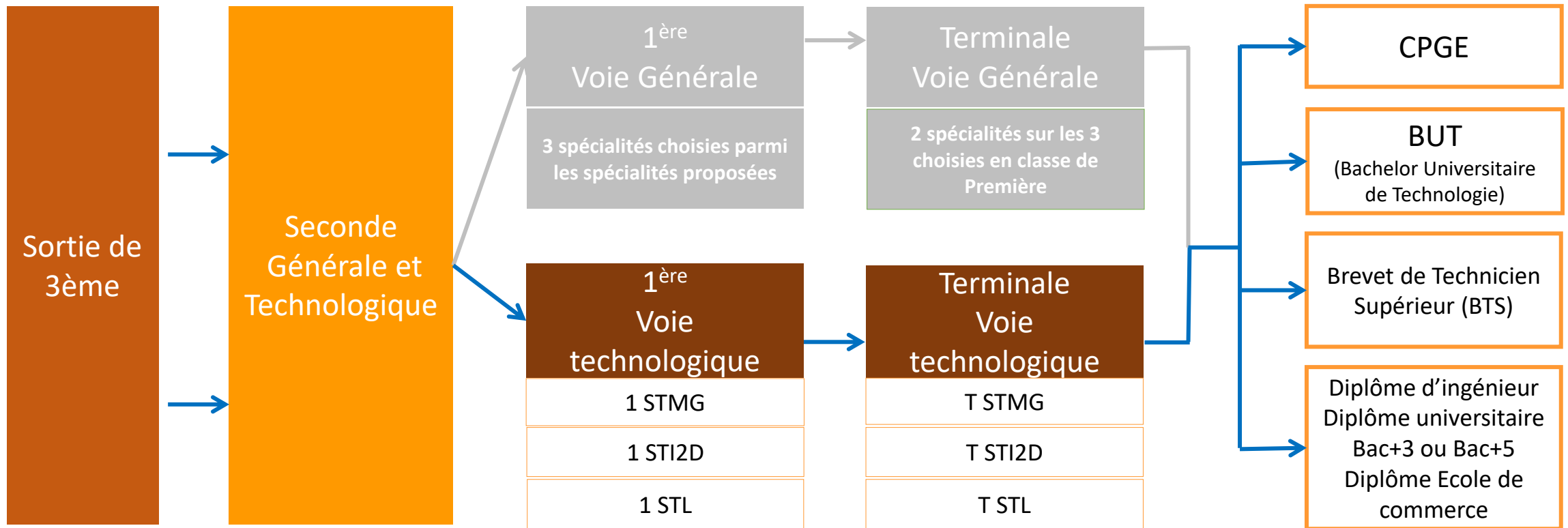
En France

Dans le Monde



**7 établissements Lasalliens**  
dans le département de Loire Atlantique

# Le lycée général et technologique

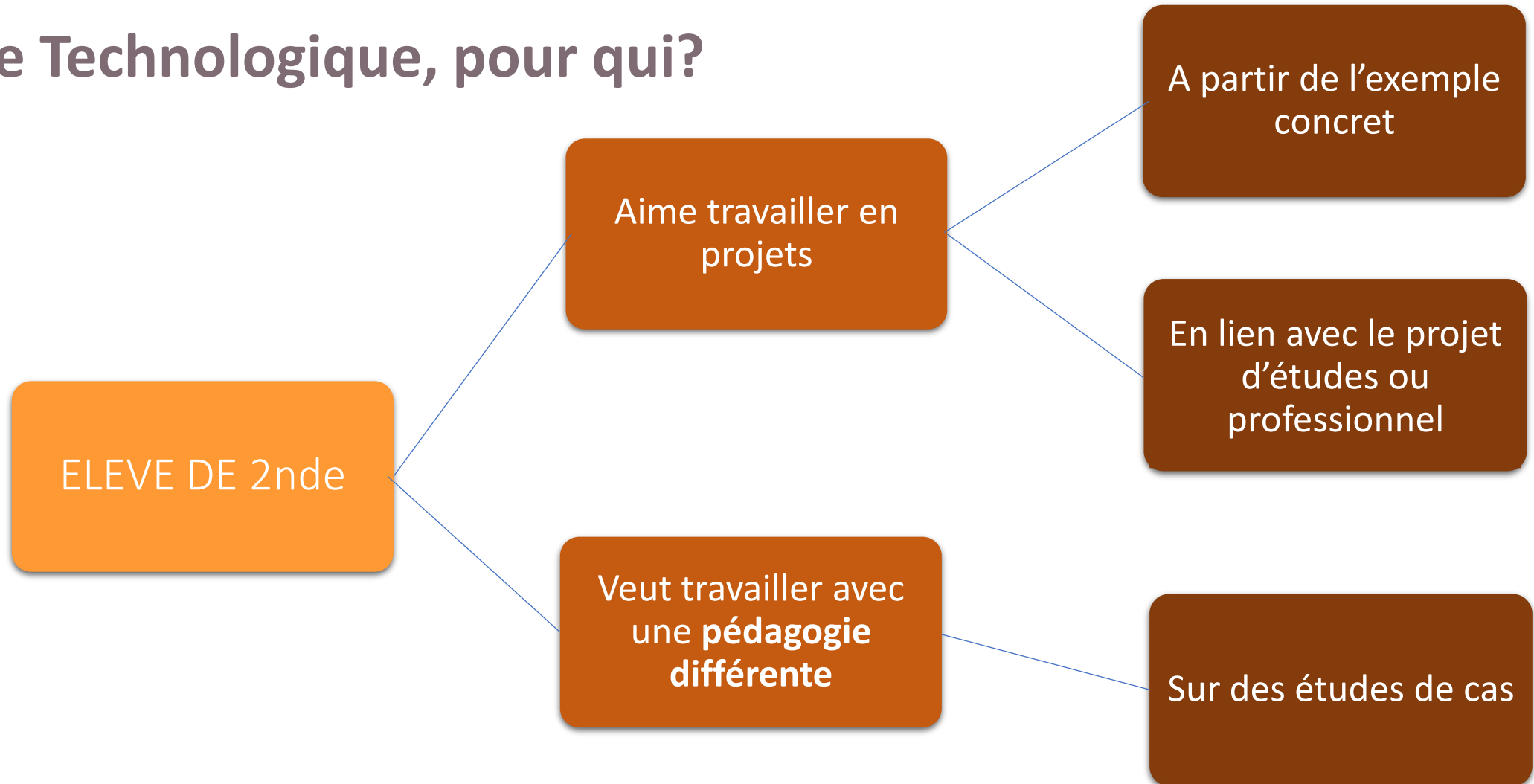




# LA VOIE TECHNOLOGIQUE STL

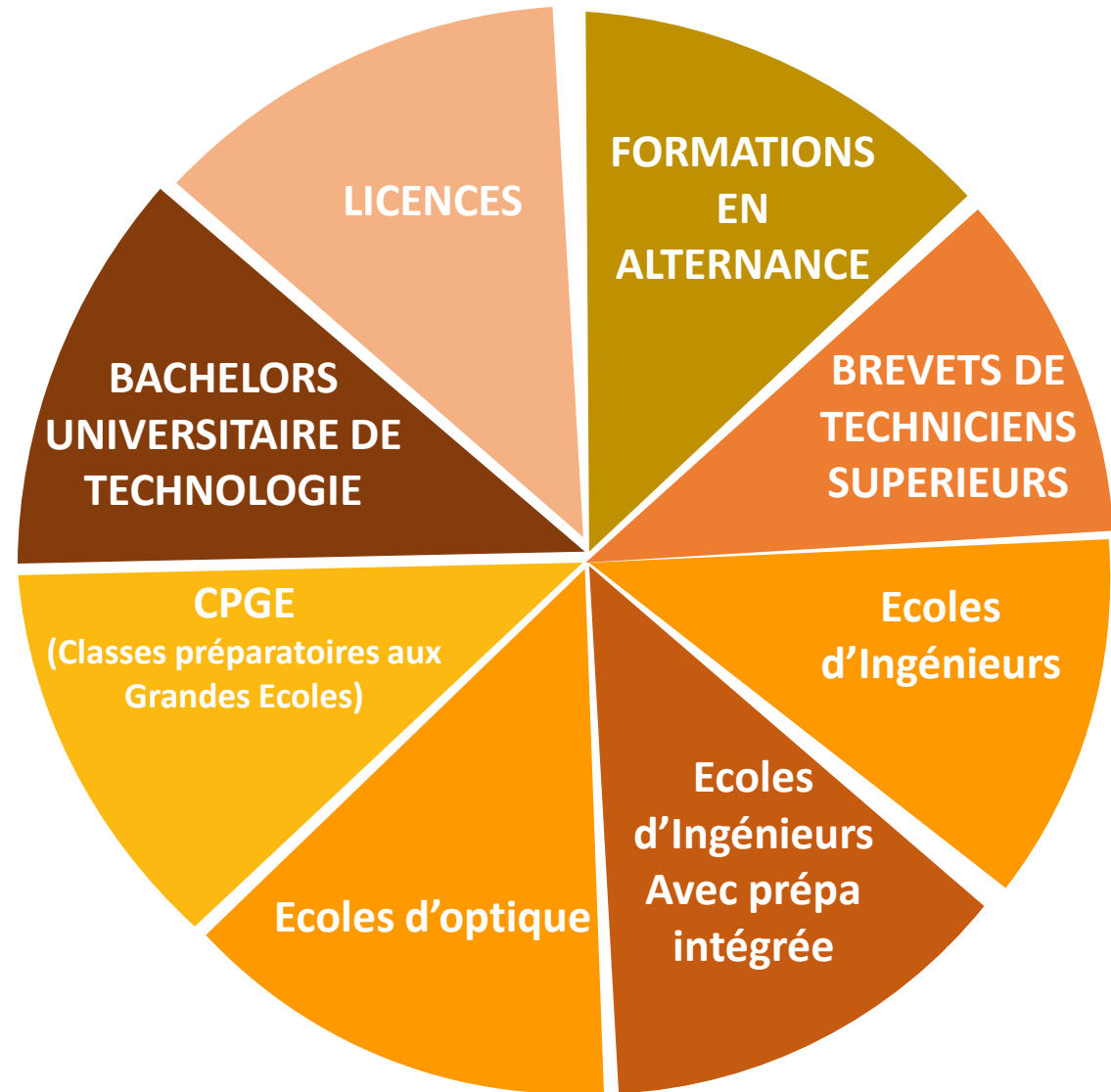


# La Voie Technologique, pour qui?



# Poursuites d'études STL

---



<http://www.horizons21.fr/>



# Structure du Cycle Terminal STL

PREMIERE  
TECHNOLOGIQUE

## ENSEIGNEMENTS COMMUNS

Français  
Histoire-Géographie  
LVA et LVB  
Mathématiques  
Enseignement moral et  
civique  
ETLVA  
EPS



3  
ENSEIGNEMENTS  
DE SPECIALITE

Physique Chimie et Maths

Sciences Physiques et Chimiques en Laboratoire

Biochimie-Biologie

TERMINALE  
TECHNOLOGIQUE

## ENSEIGNEMENTS COMMUNS

Philosophie  
Histoire-Géographie  
LVA et LVB  
Mathématiques  
Enseignement moral et  
civique  
ETLVA  
EPS



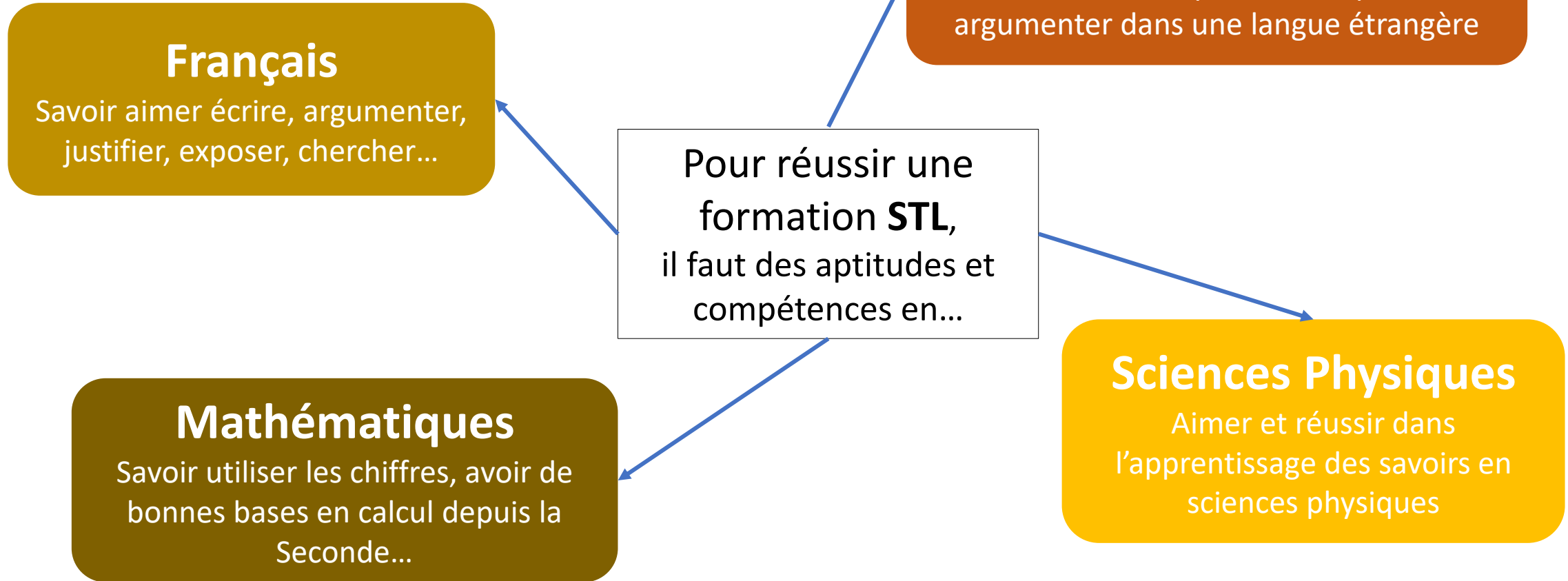
2  
ENSEIGNEMENTS  
DE SPECIALITE

Physique Chimie et Maths

Sciences Physiques et Chimiques en Laboratoire

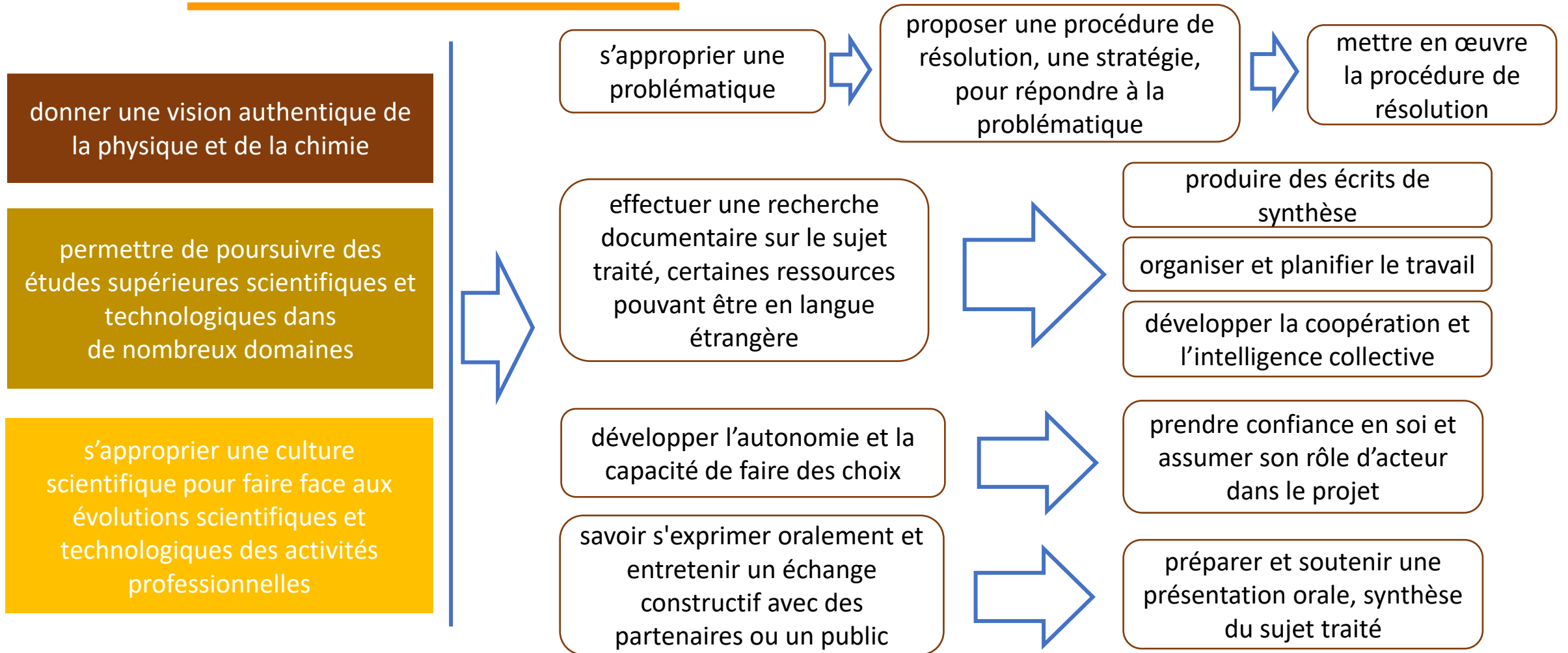
# Compétences et Aptitudes

---



# Spécialité Sciences Physiques et Chimie de Laboratoire

## Spécialité Physiques-Chimie et Mathématiques



# Spécialité Biologie-Biochimie

1STL

s'approprier des concepts-clés qui régissent les mécanismes biologiques

maîtriser des organisations anatomiques, notamment à l'aide du dessin

s'interroger sur les enjeux de santé individuelle et collective et s'ouvrir aux métiers de la santé et de la biologie en général

développer une pensée réflexive et critique

mobiliser ses connaissances sur la structure et les propriétés des principales molécules du vivant

construire des raisonnements scientifiques rigoureux et formuler une argumentation rigoureuse et structurée

interpréter avec rigueur des résultats expérimentaux obtenus en laboratoire

# Description du Baccalauréat

\*Coefficients = 1<sup>ère</sup> + Terminale

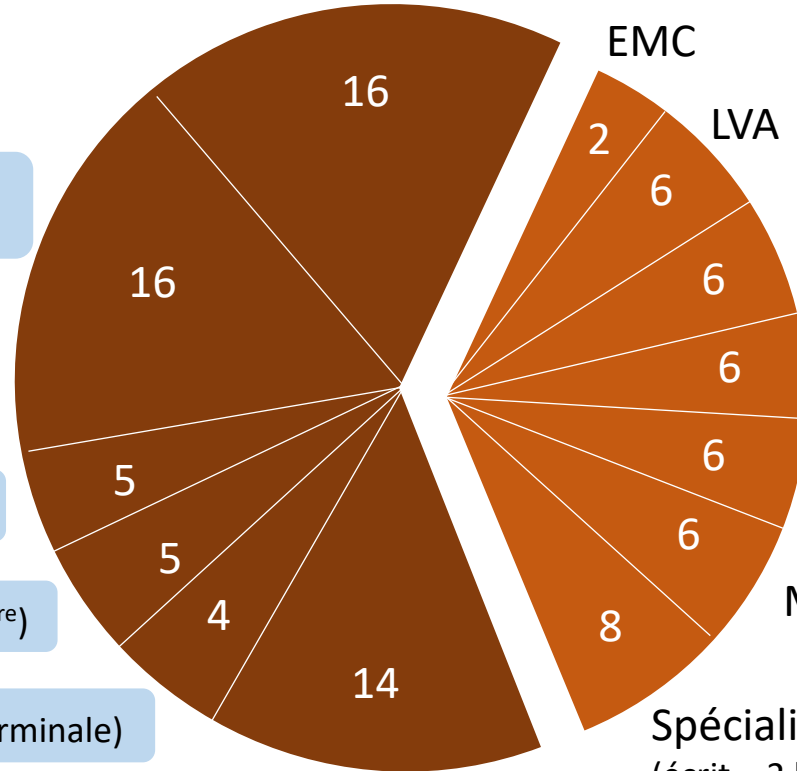
Epreuves  
Terminales

60

Notes des épreuves

Spécialité  
(Terminale)

Spécialité  
(Terminale)



Français oral (1<sup>ère</sup>)

Français écrit (1<sup>ère</sup>)

Philosophie (Terminale)

Grand Oral (Terminale)

Contrôle  
Continu

40

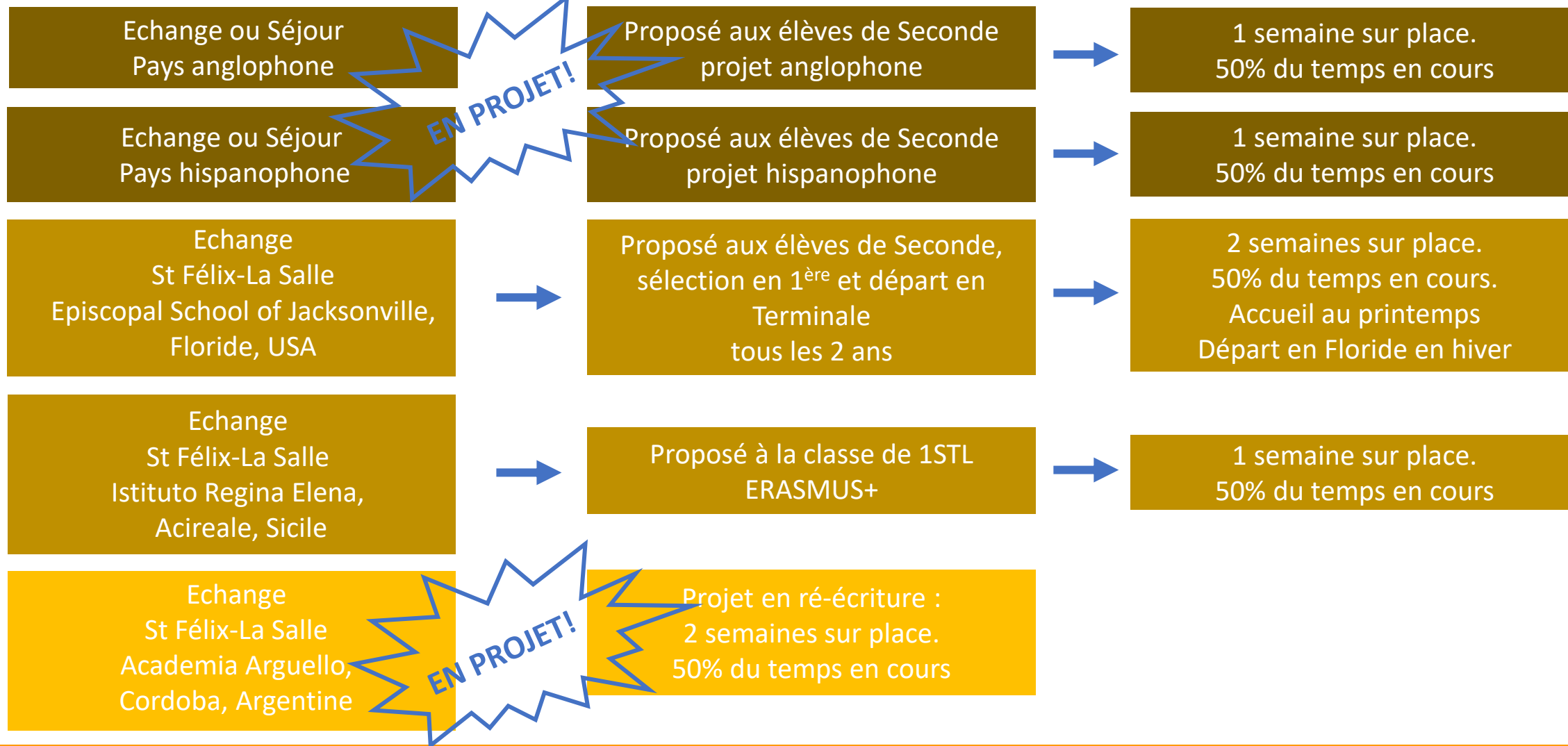
Moyennes des bulletins  
scolaires de première et de  
terminale

# OUVERTURE INTERNATIONALE





# Ouverture Internationale



# VIE DANS L'ETABLISSEMENT



# Notre accompagnement à l'orientation :

---

**Forum de l'orientation**

**Présentation des voies générale et technologique par nos élèves de terminale**

**Entretiens individuels**

**Stage en entreprise**

**Heures de vie de classe**

**Immersion**

## **Le + : TUTORAT**

Un lycéen de Première ou Terminale LGT propose son aide à un élève de 2<sup>nd</sup> LGT volontaire.

# Espace numérique de travail et communication

---

**Office 365**



**Espace Numérique de travail pour les LYCÉES ET CAMPUS :**  
Personnels, lycéens, étudiants et apprentis

**ET Tous les personnels de l'établissement**

# ASSOCIATION SPORTIVE

Musculation  
Badminton  
Escalade  
Rugby  
Basket  
Futsal  
Handball  
Natation  
Cross  
Athlétisme  
Danse

Le midi ou en fin  
d'après-midi

Compétition  
mercredi après-midi



## Mais aussi...

clubs  
musique  
l'Escale  
Salle de co-working  
CDI  
Cafétéria



# VISITE ETABLISSEMENT





# Visite de l'établissement

---

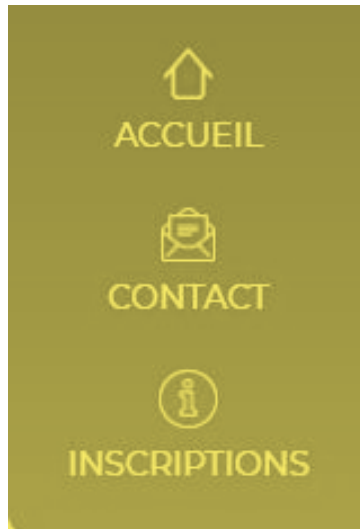
<https://360.stfelixlasalle.fr/>

# PROCEDURE INSCRIPTION



# Procédure d'inscription

---



1- Remplir le dossier de préinscription sur le site de l'établissement [www.stfelixlasalle.fr](http://www.stfelixlasalle.fr) dans la rubrique "**INSCRIPTIONS**"

2- Appeler l'établissement pour fixer un rendez-vous avec un responsable (en visio ou en présentiel)



Nous vous remercions  
de votre attention

---

Notre secrétariat est ouvert ce matin  
pour prendre les RDV d'inscription et  
vous expliquer la procédure à suivre



TELEPHONE

02 44 76 35 00

# Contactez-nous

---



## TELEPHONE

02 44 76 35 00



## MAIL

contact@stfelixlasalle.fr



## COURRIER

27 rue du Ballet – BP 60105  
44001 NANTES Cedex 1

# Retrouvez toutes les formations sur notre plaquette

---

Cliquez sur le lien

[https://stfelixlasalle.fr/wp-content/uploads/2021/10/plaquette\\_formations\\_stfelixlasalle\\_2021\\_2022.pdf](https://stfelixlasalle.fr/wp-content/uploads/2021/10/plaquette_formations_stfelixlasalle_2021_2022.pdf)

Suivez " St Félix-La Salle "



LINKEDIN



FACEBOOK



INSTAGRAM



TWITTER

[www.stfelixlasalle.fr](http://www.stfelixlasalle.fr)